

Gegenüberstellung / Comparison
EN-GJS-600-3 / GJS-600-Duktil Plus



Sphäroguss | Ni-Resist | SiMo | ADI
BRECHMANN-GUSS
... mit Sicherheit der Qualitätsguss

Josef Brechmann GmbH & Co. KG · Hauptstraße 37/39
D-33758 Schloß Holte-Stukenbrock
Tel. +49(0)52 07/89 04-0 · Fax +49(0)52 07/89 04- 86
vertrieb@brechmann-guss.de · www.brechmann-guss.de

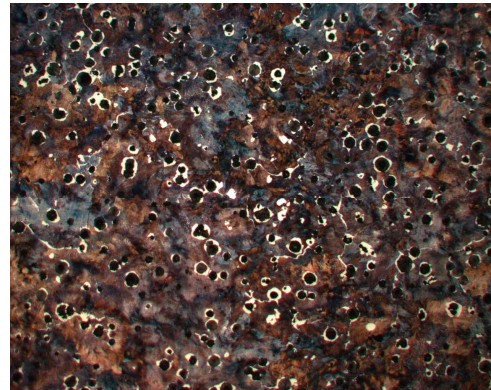
1. Mechanische Eigenschaften / Mechanical properties:

Eigenschaft/Properties	Einheit/Unit	Werkstoff/Grade	
		EN-GJS-600-3 (GGG-60) DIN EN 1563	GJS-600-Duktil Plus Brechmann-Guss Werksnorm
Zugfestigkeit/Tensile strenght R_m	N/mm ²	600	min. 600, typ. 630-660
0,2% Dehngrenze/Yield strenght R_p 0,2	N/mm ²	370	min. 480, typ. 500-520
Bruchdehnung/Elongation A	%	3	min. 10, typ. 12-14
Brinellhärte HB	HB	200-250	200-250 ,typ. 230 bis 250
Schwingfestigkeit/Fatigue strenght σ_D	N/mm ²	250	ca. 300

[*] bei ungekerbten Proben

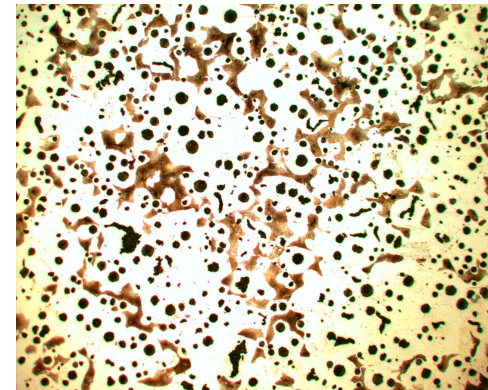
2. Gefügebildung/ Structure:

EN-GJS-600-3 (GGG-60)



ca. 80% Perlit,

GJS-600-Duktil Plus



ca. 20% Perlit