

Gegenüberstellung / Comparison  
EN-GJS-500-7 / GJS-520-15



Sphäroguss | Ni-Resist | SiMo | ADI  
**BRECHMANN-GUSS**  
... mit Sicherheit der Qualitätsguss

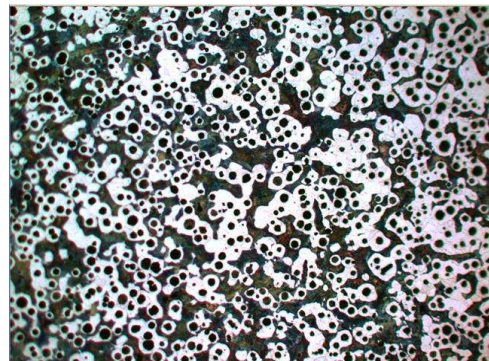
Josef Brechmann GmbH & Co. KG · Hauptstraße 37/39  
D-33758 Schloß Holte-Stukenbrock  
Tel. +49(0)52 07/89 04-0 · Fax +49(0)52 07/89 04- 86  
vertrieb@brechmann-guss.de · www.brechmann-guss.de

## 1. Mechanische Eigenschaften / Mechanical properties:

Eigenschaft/Properties	Einheit/Unit	Werkstoff/Grade	
		EN-GJS-500-7 DIN EN 1563	GJS-520-15 Brechmann-Guss Werksnorm
Zugfestigkeit/Tensile strength <b>R<sub>m</sub></b>	N/mm <sup>2</sup>	500	min. 520, typ. 520-540
0,2% Dehngrenze/Yield strength <b>R<sub>p</sub>0,2</b>	N/mm <sup>2</sup>	320	min. 360, typ. 360-380
Bruchdehnung/Elongation <b>A</b>	%	7	min. 15, typ. 15-17
Brinellhärte/Hardness <b>HB</b>	HB	170-220	typ. 170-220

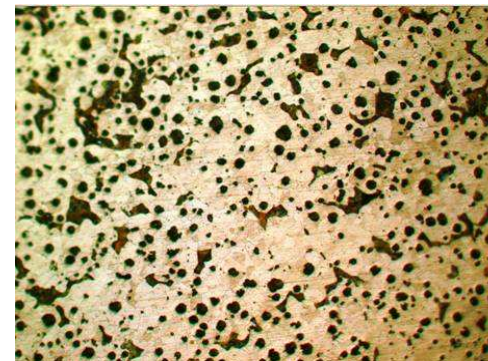
## 2. Gefügebildung/ Structure:

EN-GJS-500-7



< 40 % Perlit, Rest Ferrit

GJS-520-15 BG-WN



< 20 % Perlit, Rest Ferrit